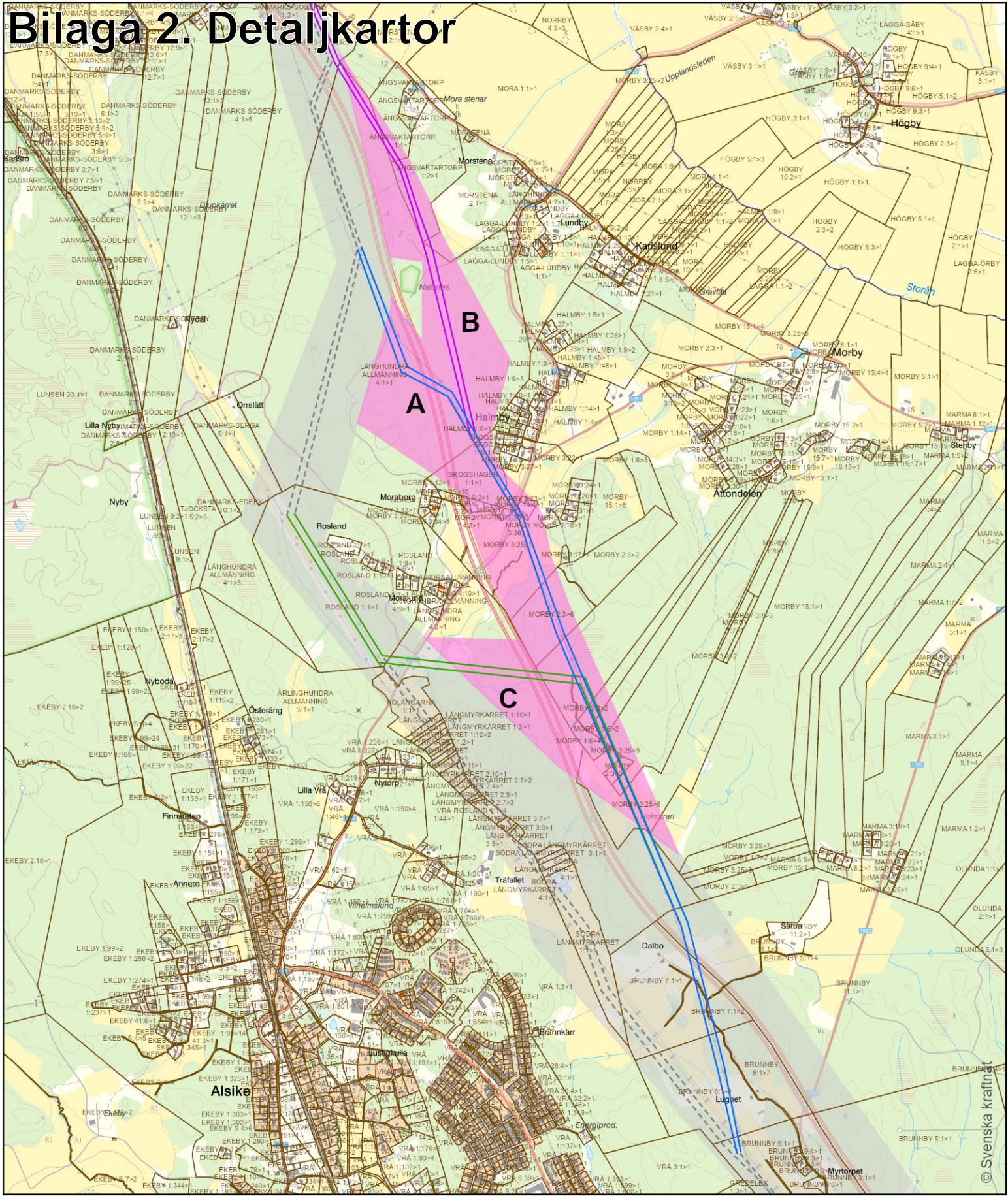


Bilaga 2. Detaljkartor



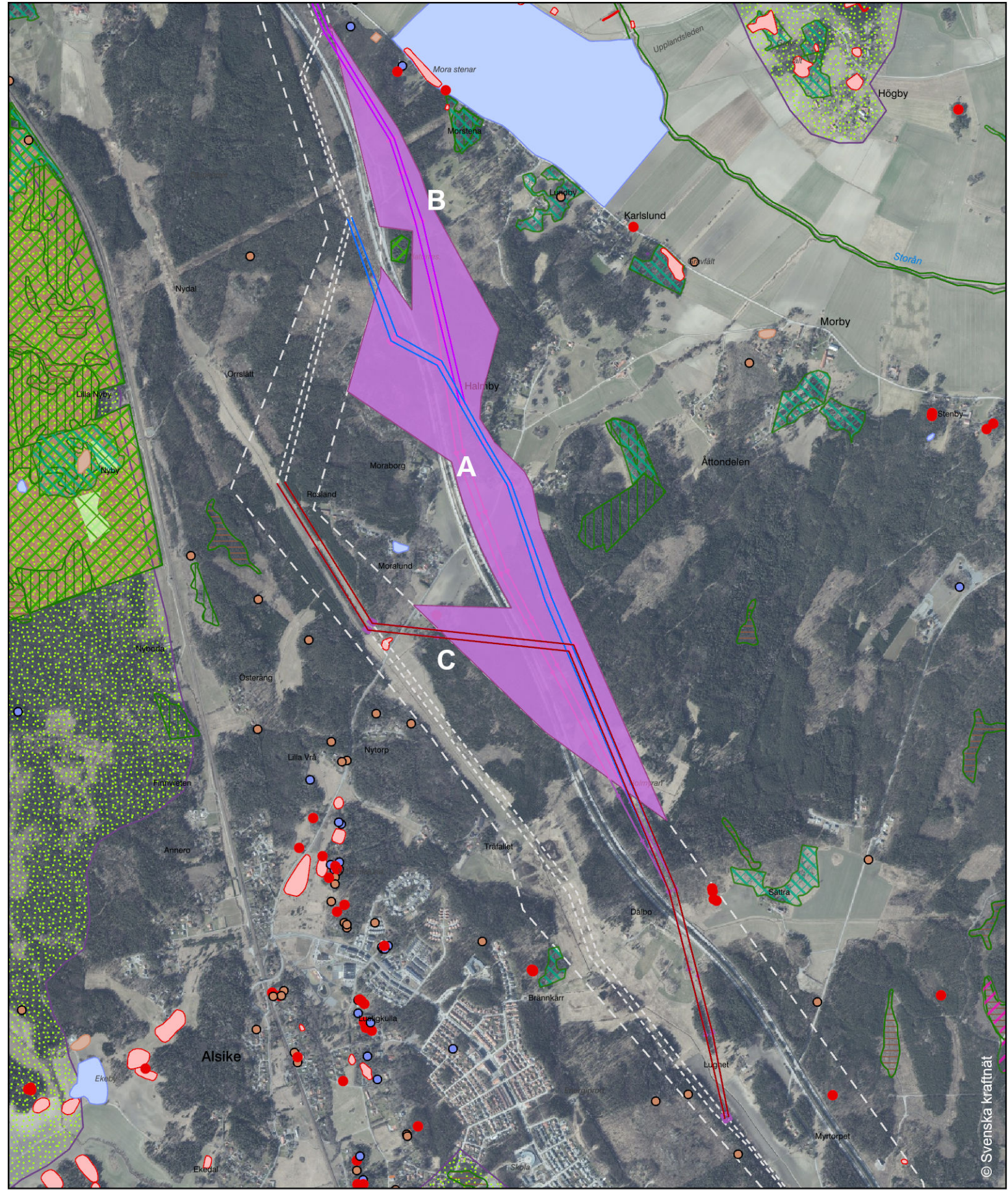
- Fastighetsgräns
- Föreslagen sträckning Halmby A
- Föreslagen sträckning Halmby B
- Föreslagen sträckning Halmby C
- Föreslagen sträckning tidigare samråd
- Utredningskorridor Halmby
- Utredningskorridor tidigare samråd



Skala (A4): 1:24 000
 Koordinatsystem: SWEREF 99 TM
 Datum: 2022-11-11



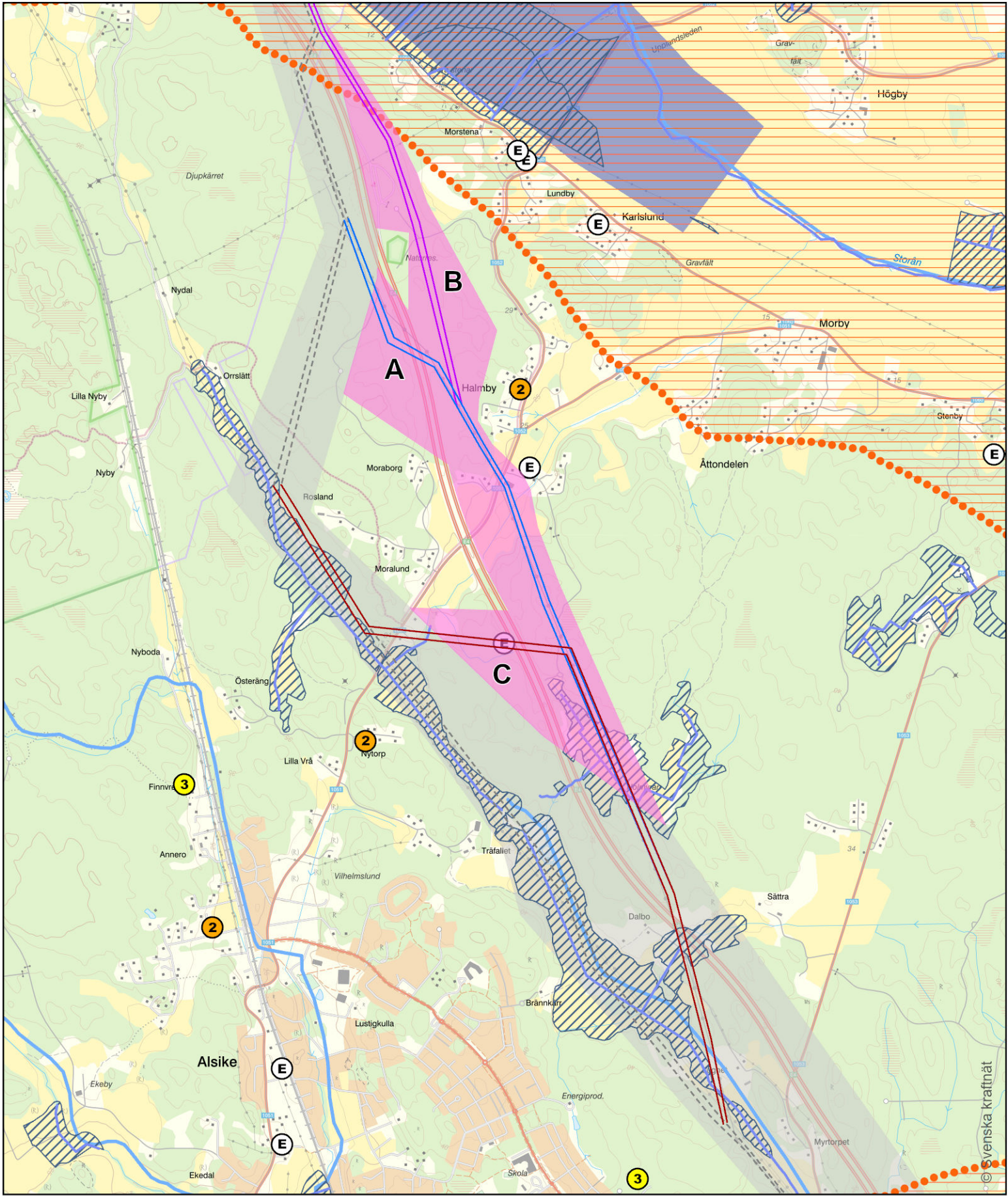
© Svenska Kraftnät



<ul style="list-style-type: none"> — Föreslagen sträckning Halmby A — Föreslagen sträckning Halmby B — Föreslagen sträckning Halmby C — Fornlämning - linjeobjekt — Övrig kulturhistorisk lämning - linjeobjekt Föreslagen sträckning tidigare samråd Utredningskorridor tidigare samråd ● Fornlämning - punktobjekt 	<ul style="list-style-type: none"> ● Möjlig fornlämning - punktobjekt ● Övrig kulturhistorisk lämning - punktobjekt ■ Fornlämning - ytoobjekt ■ Möjlig fornlämning - ytoobjekt ■ Övrig kulturhistorisk lämning - ytoobjekt ■ Utredningskorridor Halmby ■ Våtmarksinventeringen ■ Naturvårdsprogram/Naturvårdsplan 	<ul style="list-style-type: none"> Natura 2000 (art- & habitatdirektivet) Sumpskog Skogligt naturvärde Nyckelbiotop Naturresevat Ängs- och betesmarksinventering Myrskyddsplan
---	---	--

Skala (A4): 1:24 000
 Koordinatsystem: SWEREF 99 TM
 Datum: 2022-11-11

© Svenska kraftnät



- Föreslagen sträckning Halmby A
- Föreslagen sträckning Halmby B
- Föreslagen sträckning Halmby C
- - - Föreslagen sträckning tidigare samråd
- Utredningskorridor tidigare samråd
- Utredningskorridor Halmby
- Vattenförekomst - vattendrag
- Vattenförekomst - grundvatten

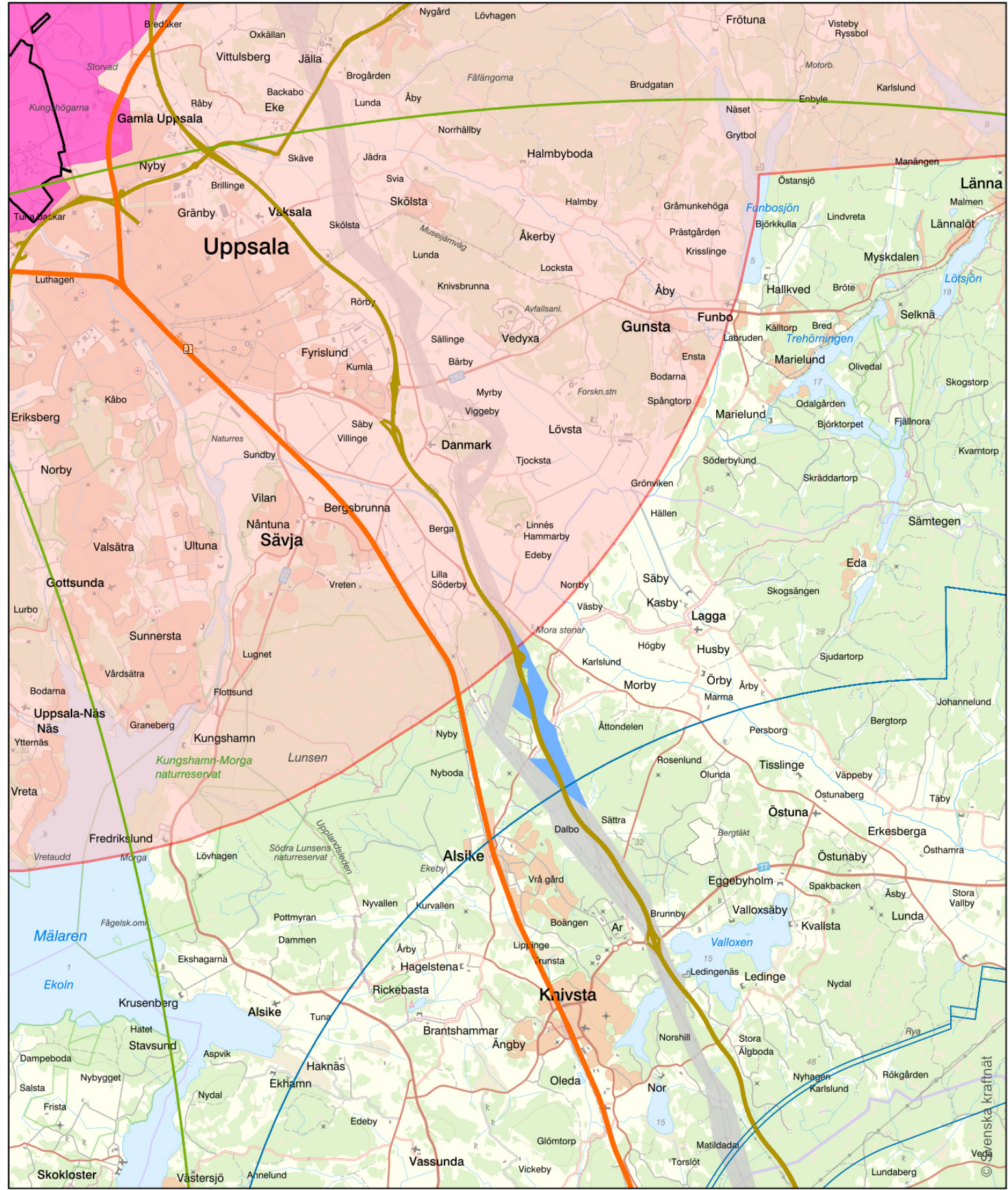
- Markavvattning - dike (Uppsala län)
- Markavvattning båtnadsområde
- Riksintresse kulturmiljövård
- Riskklass - LST Potentiellt förorenade områden EBH
- 2 Stor risk
- 3 Måttlig risk
- E Ej riskklassade



Skala (A4): 1:24 000
 Koordinatsystem: SWEREF 99 TM
 Datum: 2022-11-11



Svenska kartnät



- Utredningskorridor Halmby
- Utredningskorridor tidigare samråd
- Riksintresse järnväg - befintlig
- Riksintresse väg - befintlig
- Flygplats - flyghinder influensområde
- FM Påverkansområde (buller el annan risk)
- Försvarsmakten MSA område
- FM Riksintresse på land
- FM Stoppområde höga objekt



Skala (A4): 1:100 000
 Koordinatsystem: SWEREF 99 TM
 Datum: 2022-11-25

