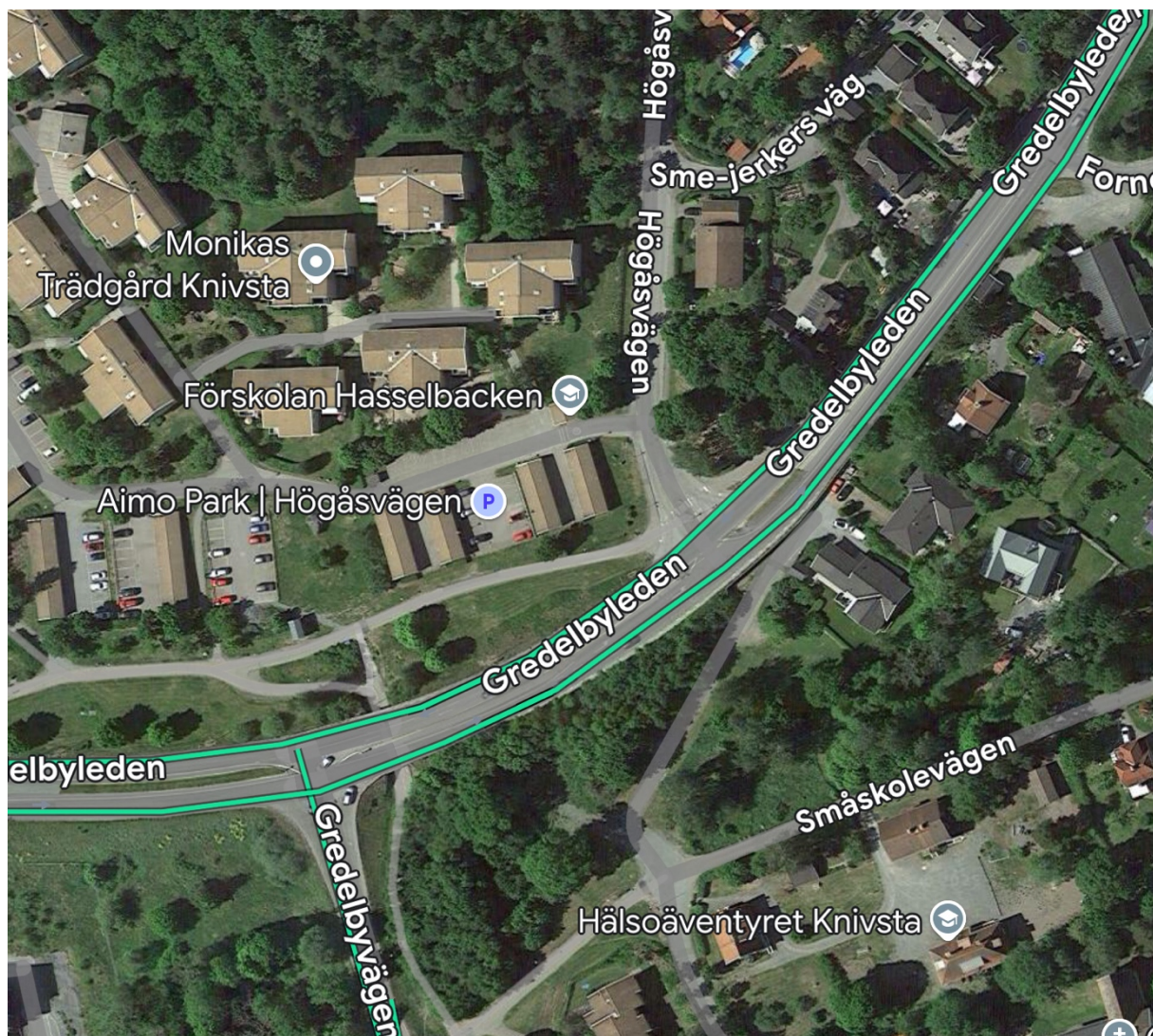


Interpellation ställd till Samhällsutvecklingsnämndens ordförande Mikael Rye-Danielsen

Vad gör du, Mikael Rye-Danielsen, för att den ohållbara trafiksituationen ska förbättras på Gredelbyleden i korsningarna med Högåsvägen och Gredelbyvägen?



Trafiksituationen är tidvis fullständigt oacceptabel i de aktuella korsningarna.

Biltrafik från Gredelbyvägen och Högåsvägen har mycket svårt att ta sig ut på Gredelbyleden med stress, köer och farliga situationer som följd.

Redan idag är situationen i korsningarna mycket besvärlig och med ökad trafik från och till Centrala Ängby blir situationen ännu värre.

Planer på bl.a. cirkulationsplatser fanns tidigt i planeringen av den stationsnära utbyggnaden av Knivsta Centrum. Var har dessa planer tagit vägen? När kommer lösningar för att förbättra trafiksituationen på Gredelbyvägen, Gredelbyvägen och Högåsvägen?

**250406**

**Claes Litsner**

Socialdemokraterna